
5

Justering & Kontroll

Markisen körs/vevas upp och ned några gånger, utseende och funktion kontrolleras.

Monteringsanvisning

Vertikalmarkis

Artnr: 1727

Solliden Ridå

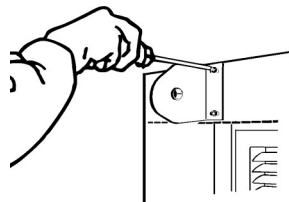


Innan du börjar montera, läs först noga igenom hela monteringsanvisningen. Monteringsanvisningen visar montage på trävägg, för montage på andra väggtyper kontakta skruvfackhandeln för råd.

Vid motordrift se även separat bilaga.

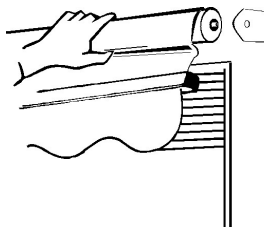
1 Uppsättning av väggfäste

Bestäm var väggfästena ska placeras i höjdlid. Vi rekommenderar att väggfästets underkant kommer ca 30mm över fönsternischen. I sidled rekommenderar vi att markisen centreras över fönstret. Skruva fast båda väggfästena



2 Upphängning

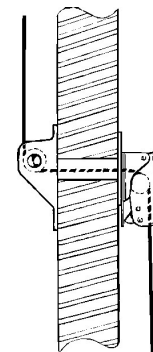
Snäpp fast dukrullen i väggfästena.



3

Invändigt reglage

- 1) Borra ett 12mm hål ca 5-30cm lodrätt under bandrullen, borrar skall vinklas några grader uppåt så att vatten som kommer på bandet inte rinner in.
- 2) Trä bandet igenom brytrullen och vidare in genom väggen, därefter igenom bandlåset på insidan.
- 3) Skruva fast bandlåset på insidan med 3x20 försänkt skruv.
- 4) Skruva fast brytrullen på utsidan med 3.5x19 skruv.
- 5) Se till att bandet ligger centrerat i mitten av hålet.



4

Montera styrlinorna

Trä i linorna i främre hålen utifrån på väggfästena och gör en knut. Trä därefter linorna genom öglorna i bottenröret.

Skruva fast gaffeln med 2st 5.5 x 38mm skruvar så att linan blir lodrät. Trä därefter linorna genom detaljerna enligt bilden, knyt en knut underst så att linorna blir spända. Spänn muttern med en 13mm nyckel när linan är parallell med väggen. Klipp av linorna och värm till ändarna med en tändare.

